

■カンタン操作で血管年齢チェック

■タッチパネルモニター

■健康祭りや公共施設、  
スポーツセンター、店頭サービスなどで大活躍

■資格不要の楽々操作



現在、増加の一途をたどる生活習慣病は、高齢化とともに医療費が膨らむ大きな原因となっています。その打開策として予防医学および生活習慣の改善を含む自主的な健康管理の重要性が指摘されています。血管年齢測定器“メディカル・アナライザー”は、このような時代のニーズに答えるために開発されたシステムです。健康管理のひとつの指針として、また、自身の心身の状態に目を向けるきっかけとしてご利用ください。

## 生活習慣改善の強い動機付けに メディカル・アナライザーは 波形の形そのもので血管老化度を チェックできる

年齢とともに血管のしなやかさは失われていきます。実際の年齢以上に血管が老化していないか、簡単にチェックできるのがこのメディカル・アナライザーです。指先をセンサーに置くだけ。16秒の簡単チェック。

病院や検査機関でしか行えなかった血管年齢測定が手軽に簡単に短時間でできます  
ご自身の健康に関心を持ち、生活習慣の改善に励みましょう



画面に従って  
1.性別を選択  
2.年齢を入力  
3.測定のボタンをクリック  
これだけのカンタン測定!!



測定はわずか16秒  
あっという間に終わります

簡単な対処方法  
がアドバイスとして、メッセージ画面に表示されます。  
再測定やデータ保存もできます。  
プリントアウトも可能!



### 指先で非侵襲的に16秒で測定できる

16秒で測定終了

●市販されている血管年齢測定機のなかで最速!しかも正確に測定できます

耐衝撃性に優れた最新技術の独自センサー

●落とすくらいでは壊れません。耐衝撃性素材採用の強靱なセンサーです。

赤外線(反射)方式

●指先に赤外線を照射して、その反射光を測定します。電流を流すわけではないので妊婦やペースメーカー使用者でも安心

## メディカル・アナライザーで血管老化度(動脈硬化度)をみてみよう

血管年齢の正しい測定のしかた

脈拍が安定した状態で測定してください  
少なくとも1分以上着席した状態で、呼吸を整え  
リラックスしてからセンサーに指を置いてください

冬場、特に女性の方は、指先が冷えていないことを確認してください  
指先が冷えて血流が滞った状態では正しく測定できません

センサーは、押さないでください  
血流が止まり、エラーになったり誤差の多い測定結果になります

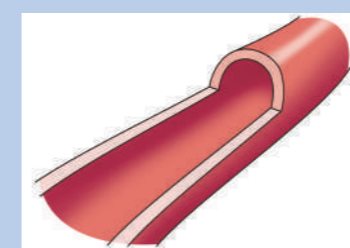
血糖値測定などのため、指先に針を刺すことが多い方は、別の指を使って測定してください

加速度脈波の見方

指先をセンサーにのせ、  
16秒で測定できる

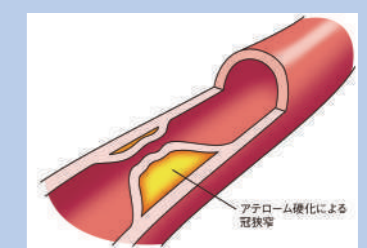


正常血管



老化が  
進行すると...

動脈硬化の進展



Medical Analyzer  
メディカル・アナライザー  
血管年齢測定システム



# メディカル・アナライザー

血管年齢測定システム

## 血管の老化度合いを分かりやすく採点

『血管年齢』表示だけでなく、点数で表示します。

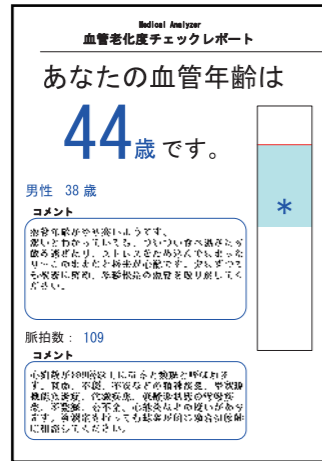
例えば50点は平均値、実年齢どおりの血管年齢を表し、点数が低いと悪く、高ければ良いという結果を表します。

実年齢の違った方との比較ができます。メディカルアナライザーは、老若男女を問わず健康への注意喚起に適した製品です。

### 印刷例

測定結果をその場ですぐに出力できます。

※オプションの専用プリンターをご使用ください。



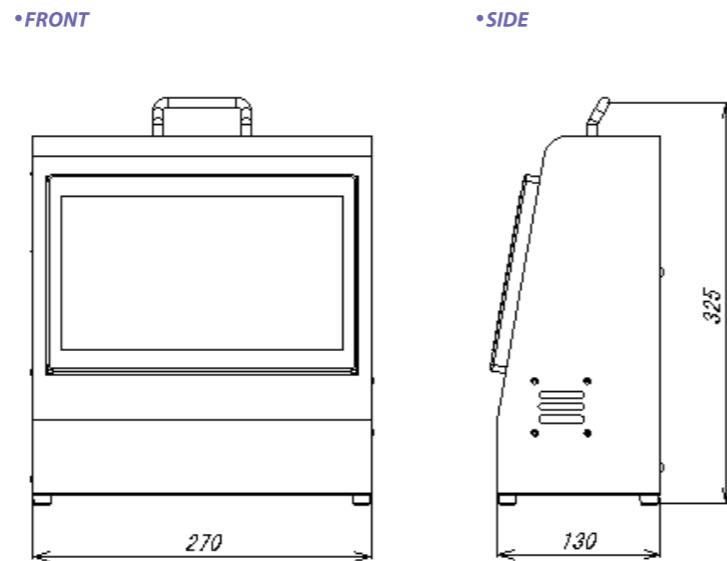
血管老化度チェックレポート(イメージ)

### 仕様

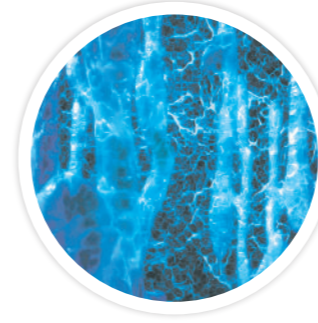
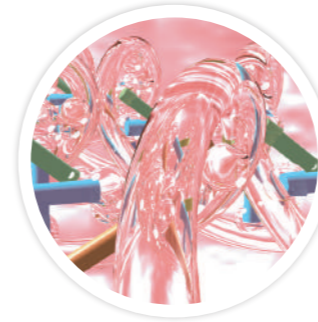
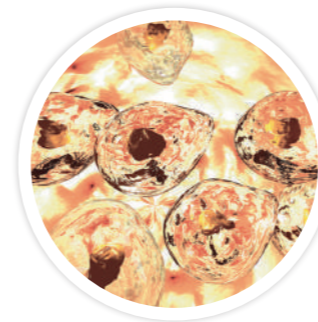
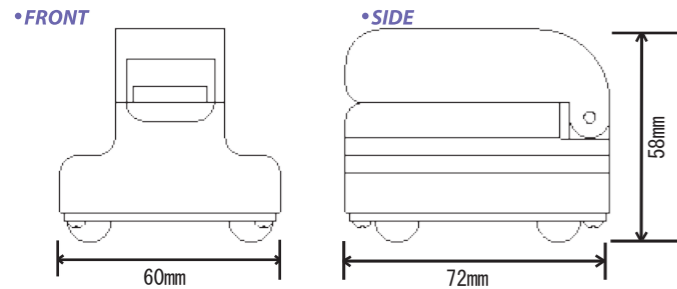
センサ	方式：赤外光センサ、反射型
入力方法	タッチパネル (10.4インチ液晶モニタ)
入力項目	性別、年齢
測定部位	人差し指またはその他の指先 動脈(指先端から第一関節間)の血流量を赤外光センサーにより測定
出力項目	血管年齢、実年齢、性別、脈拍数 血管老化点数、アドバイスコメント
定格電圧	AC100V
定格周波数	50/60Hz

仕様は事前の予告無しに変更される場合があります

### 製品サイズ(タッチパネル)



### 製品サイズ(測定器)



# メディカル・アナライザー

血管年齢測定システム

